



MARTIN MUSTERMANN

Bezirksschornsteinfegermeister

Musterstraße 1 • 12345 Musterstadt

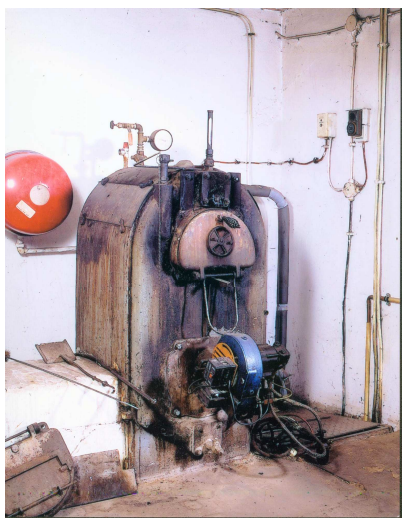
Tel.: 01234 – 567 89 • Fax: 01234 – 567 100

Funk: 0177 – 1 234 567 • Funk Mitarbeiter: 0177 – 1 234 89

E-Mail: Martin.Mustermann@Mustermail.de

Sehr geehrter Leser,

die hohen Energiepreise belasten den Geldbeutel der Haus- und Wohnungseigentümer besonders dann, wenn Sie noch eine veraltete Heizungsanlage haben.



Dieser Oldie gehört nicht mehr in den Heizungskeller sondern in ein Museum

In Schleswig-Holstein werden rund 537.000 Häuser und Wohnungen mit einer Öl- bzw. Gasheizung zentral beheizt.

Davon sind

59.500 (11,1 %) Heizungsanlagen **älter als 23 Jahre** und

31.880 (5,9%) Heizungsanlagen sogar **älter als 27 Jahre..**

Sollte Ihre Liegenschaft noch von einer älteren Heizungsanlage beheizt werden, überlegen Sie sich den Austausch dieser Feuerstätte. - **Es lohnt sich bestimmt!** -

Ihr Bezirksschornsteinfegermeister der Experte für Sicherheit-, Umwelt- und Energiefragen

INFORMATIONSBRIEF

Interessantes und Nützliches von Ihrem Schornsteinfegerfachbetrieb

Steigende Energiepreise als Chance begreifen

Die wirtschaftlichste Möglichkeit zur Senkung der Energiepreise von Öl bzw. Gas besteht darin, vorhandene Wärmeerzeuger (Altanlagen) gegen moderne, energieeffiziente Techniken (Öl- / Gas-Brennwerttechnik) auszutauschen.

Eine Austausch Ihrer Heizungsanlage (Investition von gut 4.000,- Euro) amortisiert sich in etwa sechs Jahren.

Nach Möglichkeit sollte die Heizungsanlage zusätzlich durch ein thermisches Solarsystem oder Absorbersystem im Kamin- oder Kachelgrundofen für feste Brennstoffe für die Warmwasserbereitung ergänzt werden.

Mit einer Wärmepumpe zur Nutzung von Umweltwärme oder einem Holzkessel (Pelletkessel) sind Haus- oder Wohnungseigentümer gut beraten, denen es in erster Linie um die Unabhängigkeit von den Energien Öl oder Gas geht.

Diese Produkte sind allerdings teurer und die Amortisationszeiten sind fast doppelt bis dreimal länger.

Modernisierung rechnet sich

	Ersparnis	Ersparnis bis zu €/Jahr	Investition in € ab	Amortisation in Jahren
Wärmepumpe (Sole / Wasser)	- 58 %	1.450,-	22.100,- (inkl. Erdbohrung)	15,2
Wärmepumpe (Luft / Wasser)	- 50 %	1.250,-	17.900,-	14,3
Pelletkessel	- 40 %	1.000,-	10.000,- (inkl. Förderung)	10,0
Brennwertkessel für Öl oder Gas	- 28 %	700,-	4.100,-	5,9
Niedertemperaturkessel für Öl oder Gas	- 20 %	500,-	3.800,-	7,6
Empfohlene Ergänzung		Einsparung zusätzl. bei Trinkwasser-Erwärmung		
Solaranlage	- 6 %	150,-	1.400,-	9,3

(Grafik: Viessmann)

Vergleichsbasis:

Gebäude mit 140 m², Bj. 1980 (Haus + Altkessel)

Verbrauchs-/Betriebskosten: 2.500 € bei 34.000 kWh

Energiepreise (1./2006): Öl / Gas: 0,60 €/l/m³, Pellets: 169 €/t,

Strom: 0,16 €/kWh

Gerundete Verbrauchs- und Betriebskosten unter Verwendung von BDH und Standardwerten (EID).

Investitionskosten entsprechen üblichen Marktpreisen inkl. Zubehör und MwSt., ohne Montagekosten.

Amortisation auf jetzigem Energiepreisniveau und ohne Kapitalkosten.

